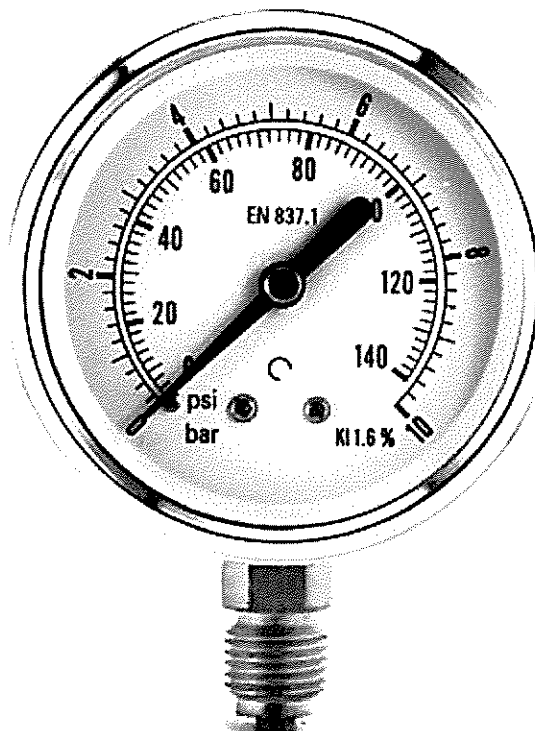
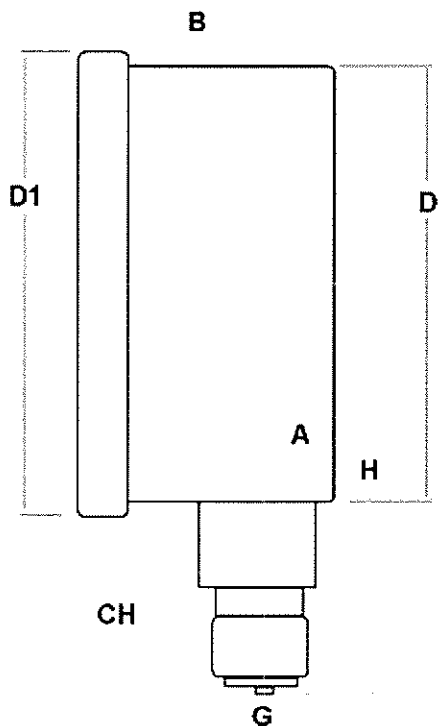


DATASHEET

manometri - art. mge - cassa inox (glicerina) - radiale



tipo di applicazione	Cassa Inox a tenuta stagna o a bagno di glicerina adatti per l'esterno o dove ci sono vibrazioni. Tutte le applicazioni particolari possono essere risolte dalle nostre officine, attacchi, quadranti e/o scale non normalizzate. Ampia disponibilità di magazzino.
descrizione del prodotto	Manometro costruito secondo Norme UNI EN 837.1 Cassa INOX IP65 aisi 304 dn 40 - 50 - 63 mm. Trasparente in policarbonato Perno e movimento in OTTONE attacco RADIALE (ISO 228 - ISO 7/1) doppia scala (esclusi manovuotometri) Kl. 2,5 - 1,6%
valori di esercizio	Temperature di esercizio: Temperatura d'esercizio -10 + 65° C Pressione Esercizio: Costante 75% - Variabile 60% - Sovrappressione 25% fino a 60 bar 15% Oltre
varianti del prodotto	Scale Normalizzate: Vuotometro -1 / 0 Bar+CmHg; Manovuotometro -1+0,6; -1+1,5; -1+3; -1+5; -1+9; -1+15 solo Bar; 0,6; 1; 1,6; 2,5; 4; 6; 10; 12; 16; 25; 40; 60; 100; 160; 250; 315; 400 Bar + Psi
opzioni del prodotto	Filetto NPT ANSI B.1.20.1, con o senza glicerina, Sgrassatura USO



VAR	A	B	D	D1	H	G	CH	Kg	Lotto
dn 40	0,5	25	40,5	44	38	1/8" BSPT	11	0,110	100
dn 50	0,7	28	51	56	51	1/4" BSPP	14	0,145	100
dn 63	10	29	62	68	57	1/4" BSPP	14	0,207	50

NOTE

I dati, le misure e le informazioni riportate in questo datasheet potranno essere cambiate in qualsiasi momento da Bart srl, senza preavviso.